

Scheda tecnica installazione

Allarme acustico Linea Accessori OPEL

ANTARA

ITMEMOPCAN

Le informazioni tecniche incluse nel seguente manuale sono da ritenersi puramente indicative e l'azienda produttrice non si assume alcuna responsabilità relativamente alle stesse.

Il personale tecnico preposto all'installazione è tenuto a verificare con la dovuta diligenza e sotto la propria responsabilità le informazioni riportate a secondo il tipo di vettura (es. punti di connessione specifici del modello).

NORME D'INSTALLAZIONE



- Prima di eseguire qualsiasi operazione scollegare il polo negativo della batteria.
 - L'allarme deve essere installato esclusivamente all'interno dell'abitacolo vettura, mentre la sirena in un punto protetto all'interno del vano motore o nei passaruota.
 - Per il fissaggio delle parti, è consigliato utilizzare del velcro.
 - Per i collegamenti è buona norma fare riferimento a quanto indicato sulle istruzioni.
 - Evitare nel modo più assoluto connessioni elettriche di tipo rapido.
- Per i collegamenti effettuare la stagnatura del filo isolando la giuntura tramite guaina termorestringente o nastro isolante e fasciare i cablaggi con nastro in tessuto.

PROGRAMMAZIONI necessarie per il funzionamento dell'allarme



- Prima dell'installazione, tramite il programmatore, selezionare :
- Il **passo 10** (COMANDO FRECCHE) e selezionare **BLINKER**.
 - Il **passo 11** (COM PULS BLINKER) e selezionare **INTERRUTTORE**.
 - Il **passo 25** (SETUP MODULO) e selezionare **16A CHEVROLET "1"**.

INSTALLAZIONE

Posizionamento sirena

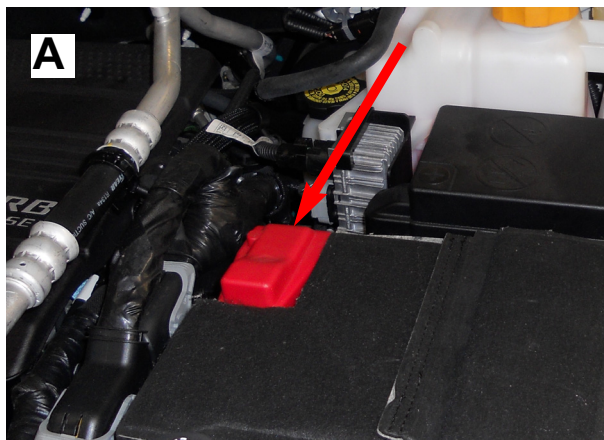
Fissare staffa sirena utilizzando il foro filettato sul supporto ammortizzatore lato passeggero.



Collegamento positivo fisso e negativo sirena

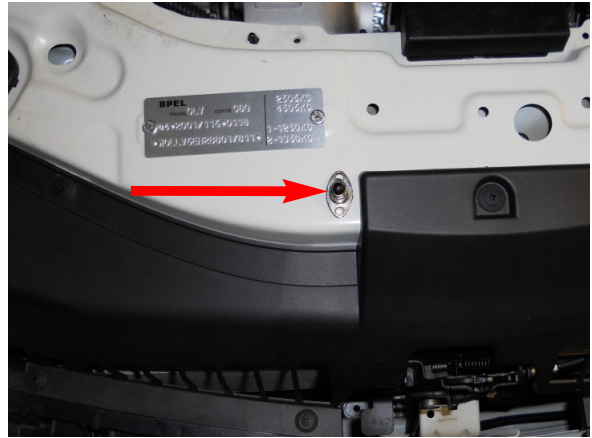
Tramite un faston a occhiello 6mm collegare il filo **ROSSO** del cablaggio sirena direttamente sul polo positivo della batteria nel vano motore lato guida. **Foto A.** Tramite un faston a occhiello 6mm collegare il filo **NERO** del cablaggio sirena direttamente al polo negativo della batteria nel vano motore lato guida. **Foto B.**

N.B.: Per il collegamento positivo fisso si consiglia di proteggere la linea interponendo un fusibile da minimo **5A**.



Posizionamento pulsante cofano

Installare il pulsante cofano in prossimità della serratura cofano nella zona vicino alla targhetta in alluminio dati vettura. Forare con una punta da 10mm e fissare il pulsante con le viti e staffa inclusi nel kit



Posizionamento centralina allarme

Con il velcro in dotazione, fissare la centralina allarme sopra la centralina command posizionata sul fianco destro del tunnel centrale.



Posizionamento capsule ultrasuoni

N.B. In questa vettura seguire le indicazioni riportate sul manuale installatore

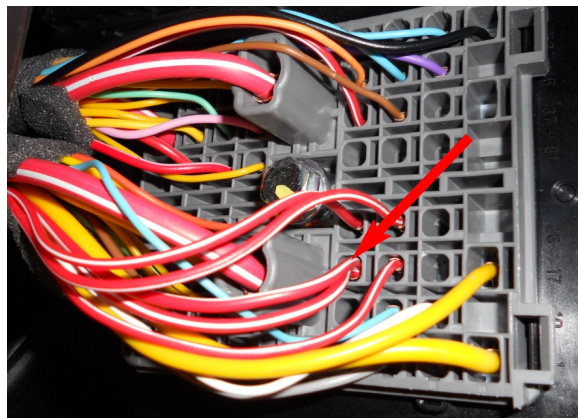
N.B. In questa vettura seguire le indicazioni riportate sul manuale installatore "INSTALLAZIONE SU COPERTURA CIELO VETTURA".



Collegamento alimentazione + 30 Allarme

Collegare il filo **ROSSO** del cablaggio allarme al filo **ROSSO/BIANCO pos.20** nel connettore GRIGIO a 60 poli sulla parte posteriore della centralina fusibili fissata sul fianco destro del tunnel centrale.

N.B. E' necessario l'inserimento in linea del fusibile da 15A



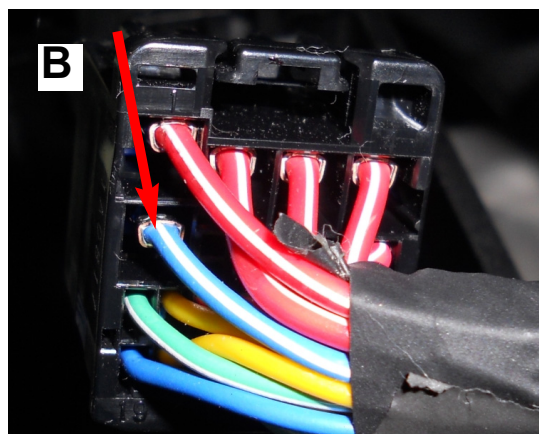
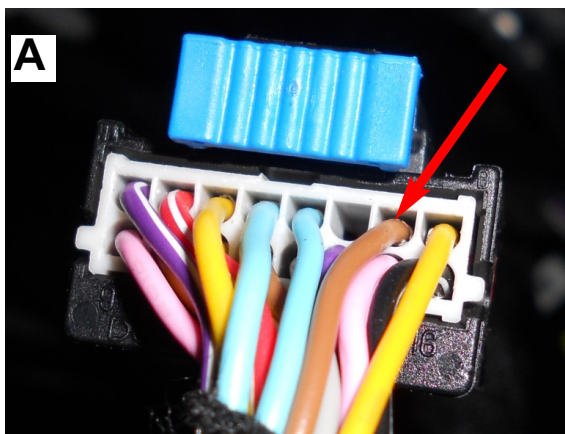
Collegamento negativo di alimentazione Allarme

Con un occhiello diametro 6mm, collegare il filo **NERO** del cablaggio allarme alla derivazione di massa originale che fissa la centralina fusibili sul fianco destro del tunnel centrale.



Collegamento indicatori di direzione

Collegare il filo **AZZURRO** dell'allarme al filo **MARRONE pos.7** nel connettore NERO/BIANCO a 16 poli al pulsante di emergenza frecce fissato nel tunnel centrale sopra l'autoradio (**Foto A**). Collegare il filo **AZZURRO/VERDE** dell'allarme al filo **BLU/BIANCO pos.5** nel connettore NERO a 25 poli alla centralina nera fissata nel tunnel centrale sotto ai comandi del clima (**Foto B**).



Posizione led

Posizionare il led sulla plastica vicino alla bocchetta aria cruscotto lato guida. Praticare un foro da 6mm. Inserire il led nel supporto solo dopo aver posizionato lo stesso nel foro precedentemente realizzato.



Collegamento Can- Bus

Collegare il filo **ROSSO/NERO** dell'allarme al filo **VERDE pos.22** nel connettore Azzurro a 25 poli individuabile sulla centralina command posizionata sotto il tunnel centrale, lato passeggero.
Il filo **VIOLA/NERO** dell'allarme non collegare e isolare.

